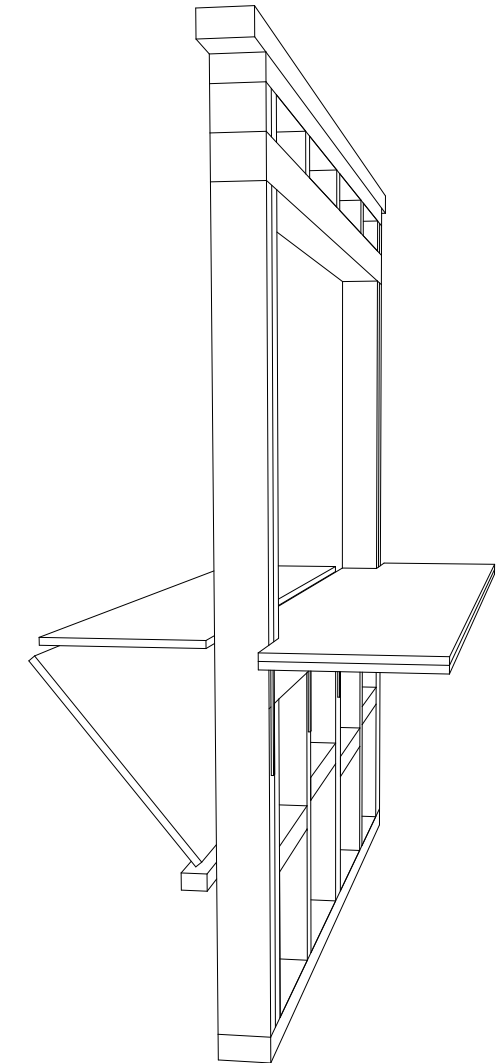
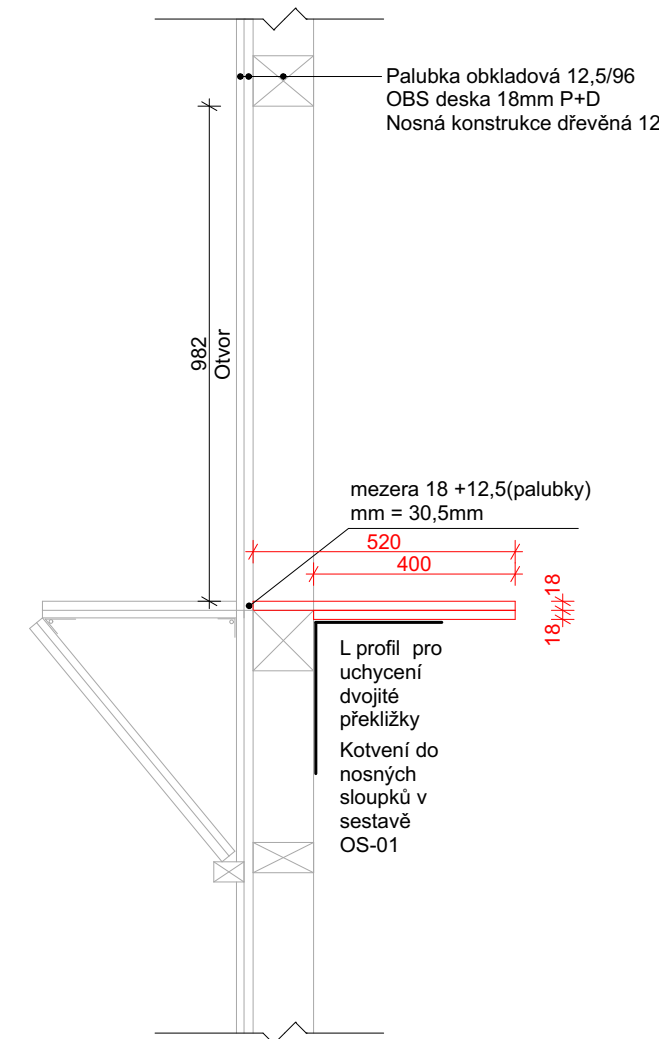


řez D-D

Technical drawing of a window frame (Řez) showing dimensions and components. The drawing is a cross-section view of a window frame with a total width of 2400 mm and a total height of 1200 mm. The frame is divided into two main sections, each labeled "Pu-02 - 01-V". The top section has a height of 400 mm, and the bottom section has a height of 400 mm. The bottom section includes a small rectangular detail with a height of 120 mm. The drawing shows the internal structure of the frame, including the glass panes and the frame material. The dimensions are indicated by red lines and text. The label "Řez" is present on the left and right sides of the drawing.



Technical drawing of a window frame assembly, showing dimensions and components.

**Dimensions:**

- Overall width: 2 400
- Overall height: 400
- Inner frame width: 1 920
- Inner frame height: 120
- Frame segment widths (from left to right): 150, 515, 535, 535, 515, 150
- Frame segment heights (from top to bottom): 120, 120

**Components:**

- L profil (L profile)
- D (Drainage)

např. 300x250mm  
nosnost 24kg




Jméno prvku	Rozměr prvku (mm)	Délka prvku (mm)	Počet ks
Pu-02 - 01-V	1250/2500 tl.18mm	—	1

(voděodolná překližka)

Poznámka:  
Všechny pohledy jsou ze strany exteriéru.  
Veškeré opláštění provádět až po smontování celého domku.

Dokumentace je majetkem autora. Výkres či jeho část může být kopírovaná nebo jiným způsobem rozšiřovaná pouze po předchozím souhlasu autora.  
Zákon č. 121/2000 Sb. Zákon o právu autorském, o právech souvisejících s právem autorským a o změně některých zákonů (autorský zákon)

Zodpovědný projektant:	Název akce:	Formát:	 project & design
Ing. Adam Kašing	Dřevěný prodejní domek Krnov	A3	
Vypracoval:	Lokalita:	Měřítko:	
Ing. Adam Kašing	Krnov	1:15	
Kontroloval:	Katastrální území, parc. č.:	Číslo výkresu:	Paré č.
Ing. Adam Kašing	— parc.č. —	10	
Investor:	Obsah:	Stupeň:	
Město Krnov	Pu-02	DD	

